

ALESIS® NITRO KIT

Assembly Guide
Guida di montaggio

Guía de armado
Montageanleitung

Guide de montage

alesis.com

Manual Version 1.0

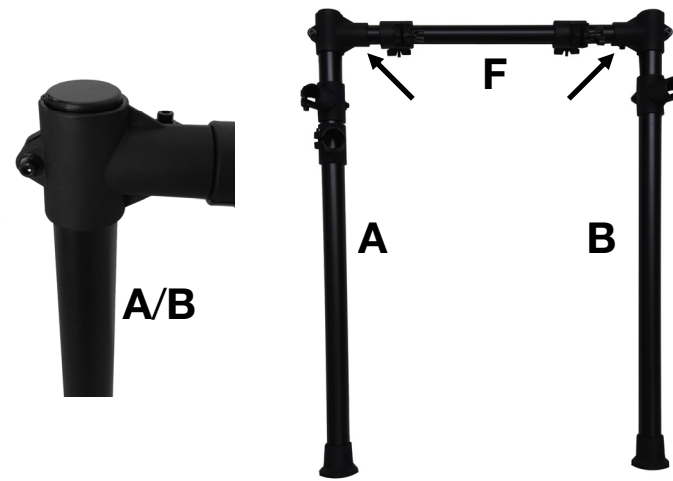
1 **Note:** Use the drum key (V) to loosen or tighten the bolts of clamps when assembling the kit or making adjustments.

Nota: Use la llave (V) para aflojar o apretar los pernos de las abrazaderas cuando arme el kit o haga ajustes.

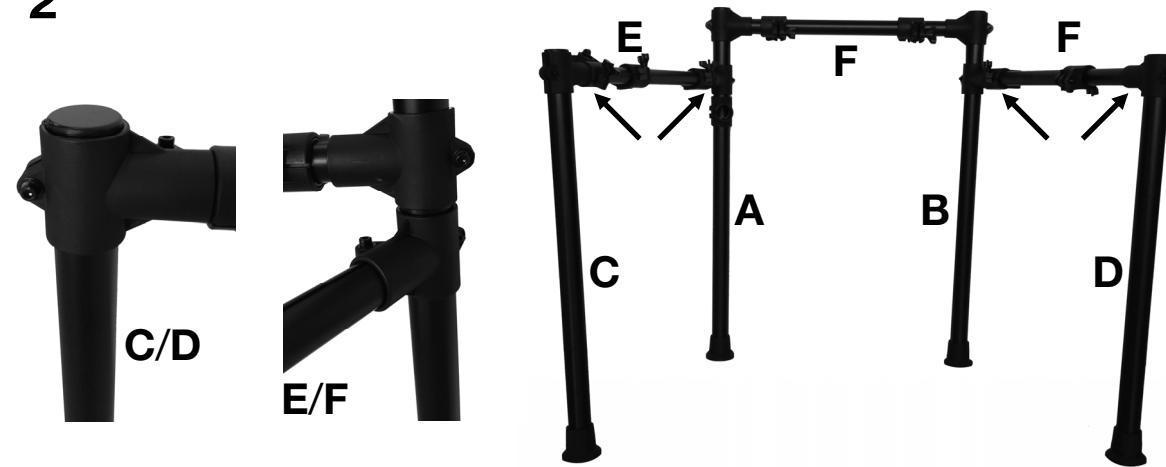
Remarque : Utilisez la clé de batterie (V) pour dévisser ou resserrer les boulons des bagues de fixation lors de l'assemblage de l'ensemble pour batterie ou pour faire des ajustements.

Nota bene: servirsi della chiave della batteria (V) per allentare o stringere i bulloni dei morsetti al momento di montare il kit o di apportare regolazioni.

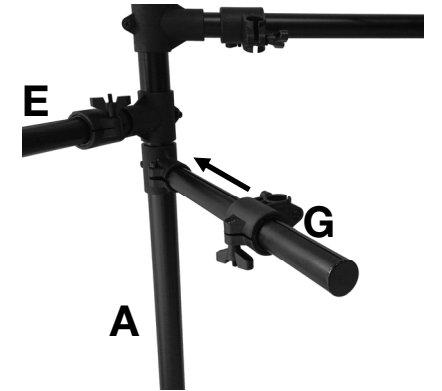
Hinweis: Verwenden Sie den Stimmschlüssel (V), um die Klemmen bei der Montage des Kits oder bei Anpassungen zu lockern oder festzuziehen.



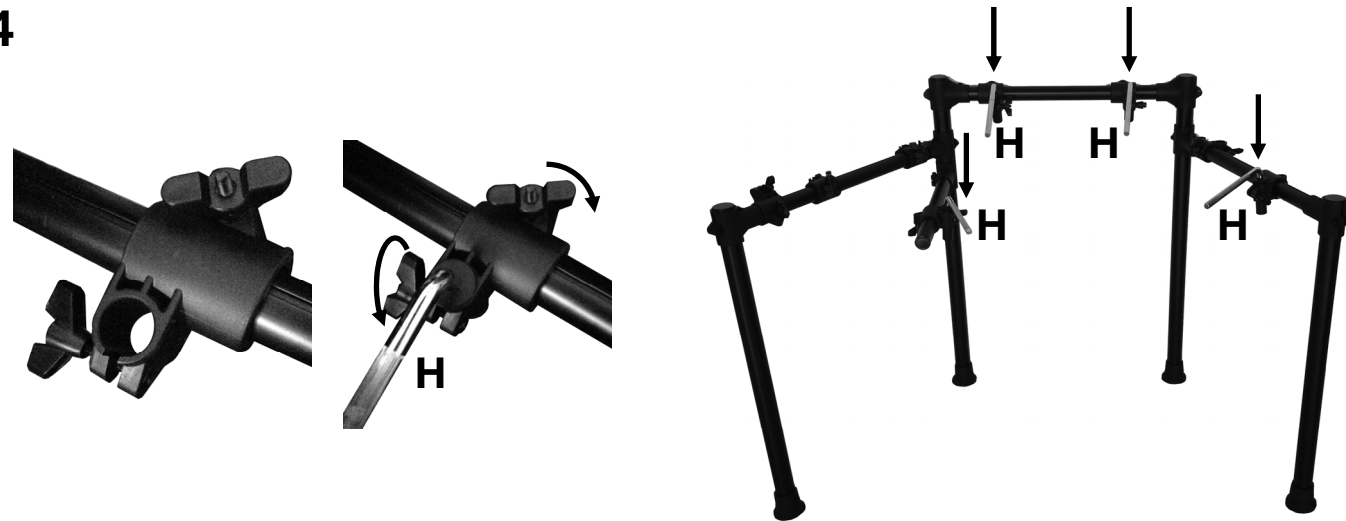
2



3



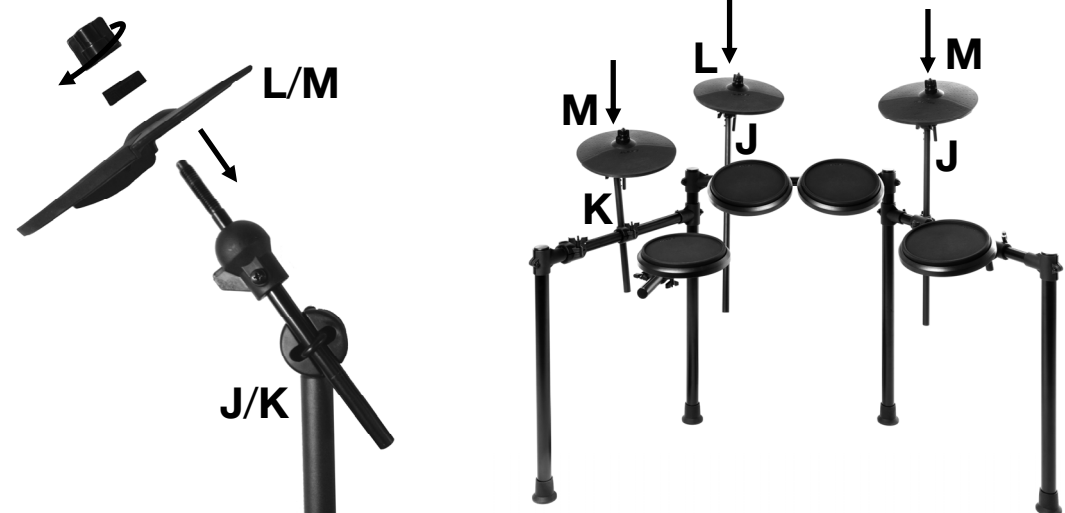
4



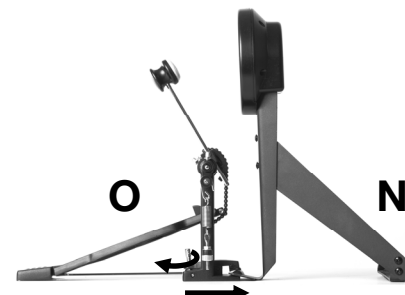
5



6



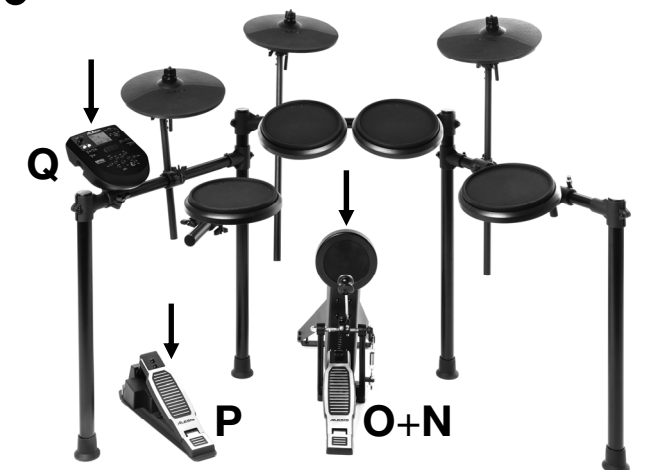
7



8



9

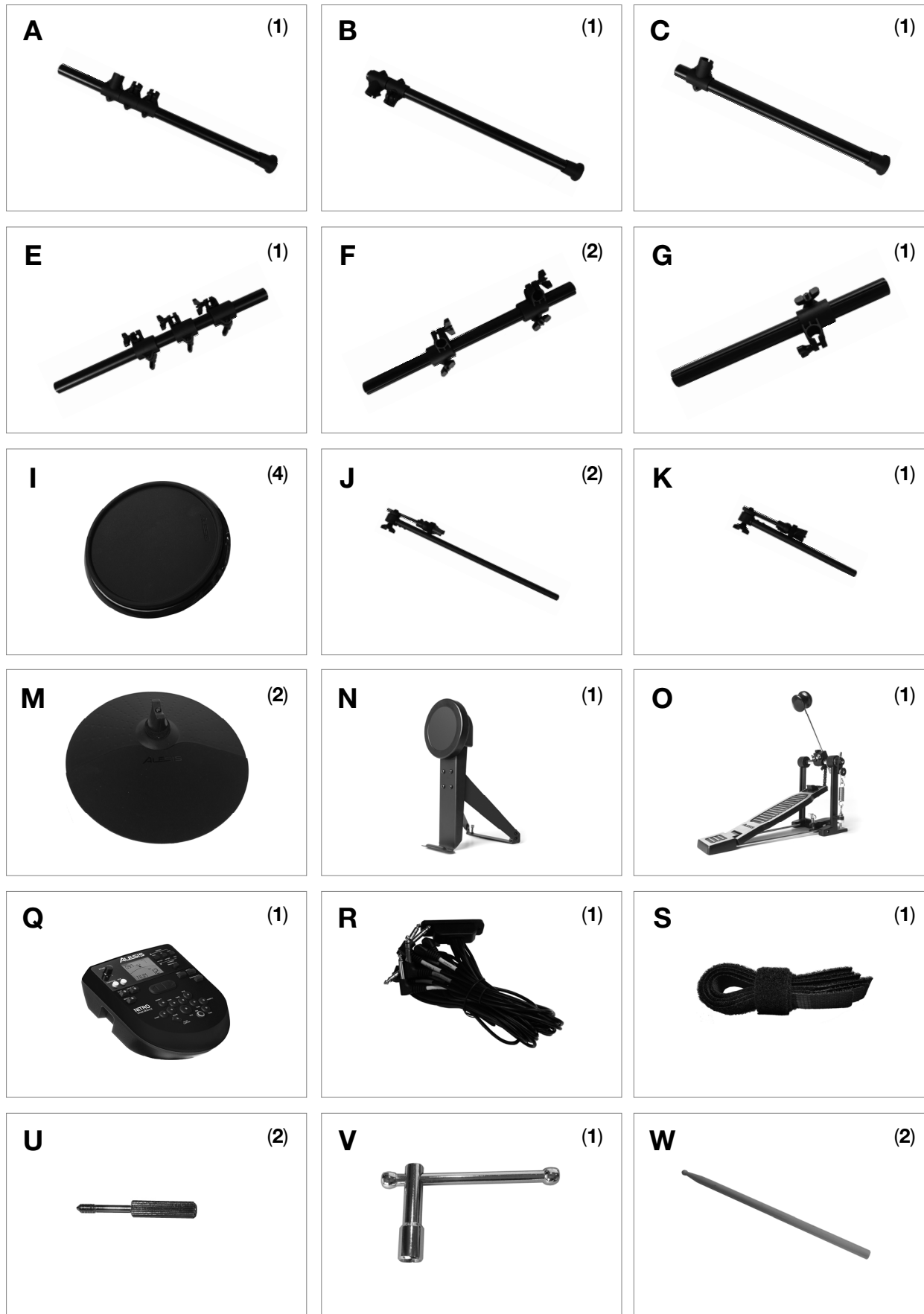


ALESIS® NITRO KIT

alesis.com

Manual Version 1.0

Box Contents
 Contenido de la caja
 Contenu de la boîte
 Contenuti della confezione
 Lieferumfang



Connection Diagram

Diagrama de conexión

Schéma d'installation

Important: Use the cable snake (R) to connect the drum pads and cymbal pads to the module (Q) (as shown in the Connection Diagram).

Importante: Use el grupo de cables (R) para conectar los módulos de tambores y platillos al módulo (Q) (como se muestra en el diagrama de conexión).

Important: Utilisez les câbles (R) afin de raccorder les pads de batterie et de cymbales au module (Q), comme indiqué sur le schéma d'installation.

Importante: Servirsi del fascio di cavi (R) per collegare i pad della batteria e i pad dei piatti al modulo (Q) (come illustrato nello schema dei collegamenti).

Wichtig: Verwenden Sie den Kabelbaum (R), um die Drum-Pads und Becken-Pads an das Modul (L) (wie im Anschlussübersicht dargestellt) anzuschließen.

Schema dei collegamenti

Anschlussübersicht

